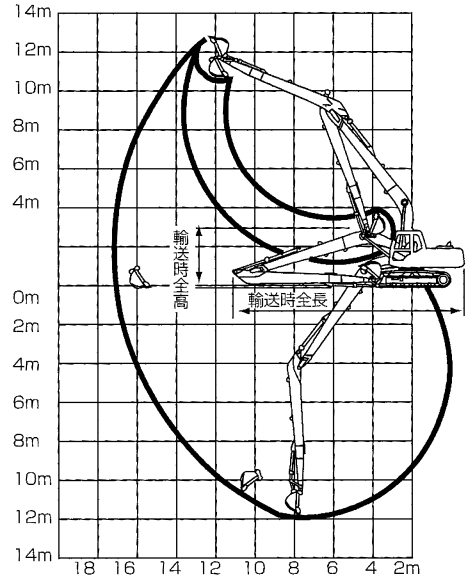


# ロング・クレーン

## ■ロングレンジ

メーカー	コベルコ		日立		
型式	SK120LC	SK200(LC)	EX120-5	EX200-5	
アームの種類	40Fタイプ	50Fタイプ	—	—	
作業範囲	最大掘削半径(mm)	12,100	15,200	14,140	18,020
	床面最大掘削半径(mm)	12,010	15,050	—	—
	最大掘削深さ(mm)	9,340	11,700	10,760	13,710
	最大掘削高さ(mm)	10,920	12,760	13,240	15,690
	最大ダンプ高さ(mm)	8,630	10,460	11,330	13,770
	最小ダンプ高さ(mm)	1,600	1,300	—	—
	最大垂直掘深さ(mm)	8,510	10,490	—	—
	最小旋回半径(mm)	3,190	4,670	4,800	5,620
	同上時高さ(mm)	8,380	9,750	—	—
	水平掘削距離・ストローク(mm)	8,640	11,670	—	—
水平掘削距離・最小時(mm)	1,430	1,520	—	—	
バケット容量適用(山積)(m³)	0.16	0.40	0.16	0.40	
全装備重量(kg)	12,910	21,000(21,600)	13,500	21,500	
ブーム長さ(mm)	6,650	8,100	7,980	8,850	
アーム長さ(mm)	4,850	6,400	5,430	7,360	
シュー幅(mm)	700	800	500	600	
接地圧(kg/cm²)	0.28	0.37(0.34)	0.43	0.46	
輸送時全高(mm)	2,750	3,030	2,700	3,100	
輸送時全長(mm)	9,640	11,830	10,700	14,120	

## ○SK200

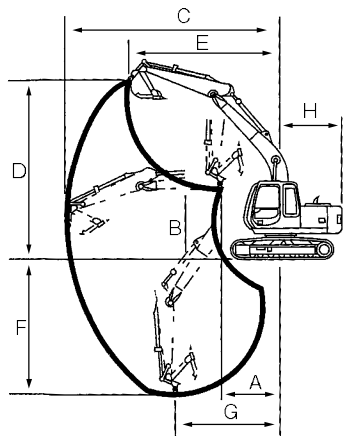


車両系建設機械

## ■クレーン仕様

メーカー	日立					コベルコ			ヤンマー				
	型式	EX75UR-3	EX135USR	EX225USR/ EX225USRLC	EX120-5	EX200-5/ EX200LC-5	SK75UR-3	SK130UR	SK135SR	Vio70鉄ゴムバット キャノピ		B7Σ鉄ゴムバット キャノピ	
作業範囲	最大吊り上げ能力ton(作業半径m以下)	1.7(3.1)	2.9(4.0)	2.9(6.0)	2.9(3.5)	2.9(6.0)	1.8(2.0)	2.9(2.5)	2.9(3.5)	2.5(2.5)		2.5(2.2)	
	A最小作業半径(mm)	1,830	2,020	2,480	2,020	2,480	740	860	1,870	1,760		1,100	
	B同上時高さ(mm)	2,740	2,410	2,870	2,410	2,870	2,920	2,970	2,650	2,650		3,050	
	C最大作業半径(mm)	5,460	7,200	8,700	7,200	8,700	5,440	6,460	7,290	5,960		5,620	
	D最大つり高さ(mm)	4,110	4,760	5,660	4,760	5,660	4,160	5,160	5,110	4,200		4,550	
	E同上時作業半径(mm)	3,210	5,070	6,640	5,070	6,640	2,140	2,890	4,520	3,400		2,900	
	F最大つり深さ(mm)	3,680	4,520	5,470	4,520	5,470	3,700	4,300	4,970	3,580		3,750	
	G同上時作業半径(mm)	2,400	3,620	4,490	3,620	4,490	2,840	3,410	3,470	3,050		2,830	
	H後端旋回半径(mm)	1,140	1,690	2,000	2,130	2,750	—	—	—	—		—	
標準バケット容量(m³)	0.28	0.50	0.80	0.50	0.80	0.28(0.25)	0.43(0.4)	0.5(0.45)	7,270	7,350	7,700	7,800	
運転質量(kg)	7,600	13,200	21,700/22,500	11,800	18,900/19,300	7,640	13,400	13,400	31.9(0.326)	32.3(0.33)	33.3(0.34)	34.3(0.35)	
接地圧kpa(kgf/cm²)	33(0.34)	41(0.42)	49(0.5)	37(0.38)	42(0.43)	34(0.35)	41(0.42)	42(0.45)	0.28		0.28		
旋回速度min(rpm)	12.0	12.7	13.9	12.7	13.9	12.5	11.7	←	10.0		10.5		
走行速度 高/低(km/h)	3.4	5.0/3.1	5.3/3.4	5.5/3.5	5.5/3.8	5.3/3.5	6.0/3.5	←	4.7/2.9		4.5/2.5		
登板能力(度)	35	←	←	←	←	←	←	←	30		←		
最大掘削深さ(mm)	4,250	5,570	6,670	5,570	6,670	4,170	4,840	5,520	4,200		4,350		
輸送時全長(mm)	6,110	7,290	8,865/6,010	7,580	9,500	6,180	7,440	7,360	6,210		5,680		
輸送時全高(mm)	2,700	2,720	2,970	2,720	2,970	2,600	2,730	2,740	2,630		2,620		
輸送時全幅(mm)	2,280	2,500	2,860/2,990	2,500	2,860/2,990	2,320	2,490	←	2,270		2,260		

## ■作業範囲図(つり作業時)



## ■定格総荷重曲線

